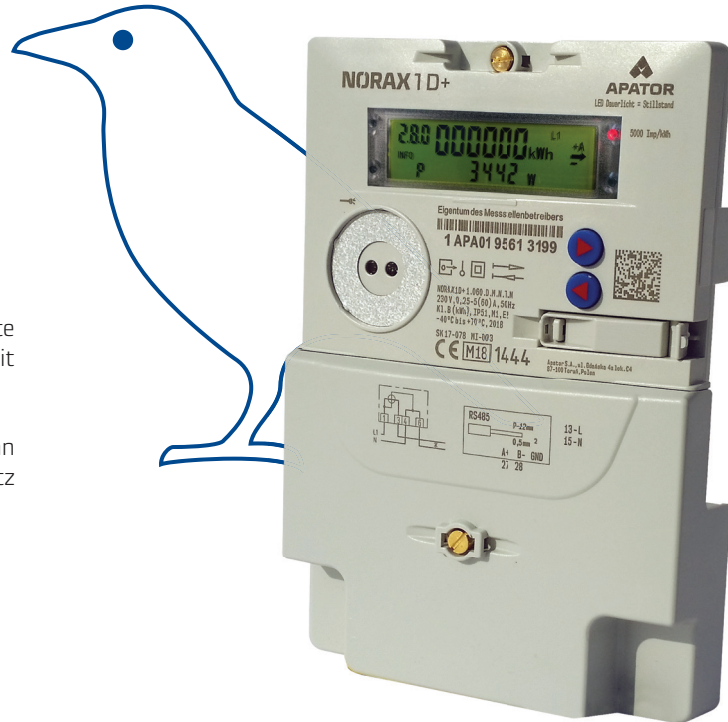


Moderne Messeinrichtung NORAX 1D+



Der 3.HZ-Zähler ermöglicht eine direkte Messung in Einphasigen-Zweileiternetzen mit einem Maximalstrom von 40 A oder 60 A.

Der Zähler entspricht der Anforderung an moderne Messeinrichtungen, gemäß dem Gesetz zur Digitalisierung der Energiewende.

Funktionsmerkmale

- Ein- oder Zweirichtungsmessung der Wirkenergie
- Messung der Momentanleistung
- Messung der Blindenergie als Option
- historische Verbrauchswerte (bis 730 Tage, 104 Wochen, 24 Monate und 2 Jahre)
- Pin-geschützt, unabhängige Register für Energierichtung A+ und A-, Eingabe mittels Taste oder Taschenlampe
- optische Schnittstelle unterstützt SML Protokoll, an das FNN Lastenheft BZ angepasst
- serielle RS485 Schnittstelle unterstützt SML Protokoll, Anschluss LMN-Kommunikationsadapter
- optionale Rücklaufsperrung
- Messung der Leistung, Phasenspannungen, Phasenströme und Phasenwinkel
- Reset-Funktion für Verbrauchswerte
- Änderung der Displayanzeige über Taste
- variable Befestigung für eine bessere Handhabung
- resistent gegen Magneteinfluss
- 2-zeiliges Display (Funktionalität gemäß FNN)
- optionale Ausführung mit dem Kommunikationsadapter
- optionale Ausführung als 2-Tarif Version

Weißt du, dass...

CORAX bedeutet auf Lateinisch RAABE und
NORAX bedeutet eine neue Versionen dieses Zählers, also
NEUER RAABE - innovativ und multifunktional.



Technische Daten

Modell	NORAX 1D+	
Anschlussart	direkt	
Nennspannung U_n	[V]	230
Referenzstrom I_{ref}	[A]	5
Maximalstrom I_{max}	[A]	40 oder 60
Genauigkeitsklasse der Messung von Wirkenergie	gem. EN 50470-3	A oder B
Messtyp	A+ mit Rücklaufsperrung oder A+/A-	
Leistungsaufnahme im Spannungskreis	[W] / [VA]	<0,6 / <1,5
Durchschlagsfestigkeit der Isolierung	[kV]	4 (AC 50 Hz), 6 (Impuls 1,2/50 μ s)
Impulskonstante	[imp/kWh]	10000
Kommunikation	INFO Port konform mit FNN LH BZ sowie RS485 mit SML oder Sonder-Protokoll für den Anschluss v.LMN Adapter, Protokollumschaltung mittels Taste (plombierbar)	
Display	2-zeiliges LCD-Display (Sichtfläche 66 x 25 mm)	
Betriebstemperatur	von -40 bis +70°C	
Normen	MID-Richtlinie (Module B + D) EN 50470-1 EN 50470-3 EN 62053-23	

NORAX 1D+ mit dem Klemmendeckel Standard (40 mm Freiraum)

weitere Klemmendeckel- Versionen erhältlich:

- Klemmendeckel kurz - abschliessend Klemmenblock
- Klemmendeckel lang - 85 mm Freiraum
- Klemmendeckel inklusive Kommunikationsmodul

