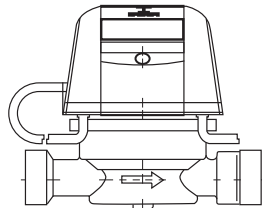




WÄRMEZÄHLER TYP

**Kompakter Wärmehähler
EIF 2
DN 15-20**



CE, MID, IP65

TRANSPORT UND LAGERUNG

Vor Stößen und Vibrationen schützen

Lagerung: > 0°C

GRUNDLEGENDE INFORMATIONEN

	Betriebstemperaturbereich	max 0,1-90°C
	Umgebungstemperatur	5-55°C
	Betriebsdruck	max 16 bar

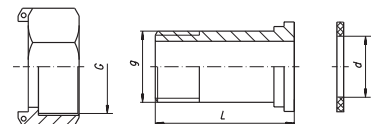
Parametr	Q3 [m³/h]	DN [mm]	Länge[mm]	Gewinde
EIF 2	0,6	15	110	G¾
	1	15	110	G¾
	1,5	15	110	G¾
	1,5	20	130	G1
	2,5	20	130	G1

DN15	17	29	25 Nm
DN20	20	36	30 Nm

* Im Netz können Verbindungselemente mit anderen Abmessungen vorhanden sein

ERFORDERLICHES MONTAGEZUBEHÖR

Halbverschraubungen im Angebot von Apator Powogaz	[G]	[g]	[d]	[L]	Index
Satz von Halbverschraubungen mit DN-Dichtungen 15 mm	¾"	½"	17 mm	37,5	0616-100-018
Satz von Halbverschraubungen mit DN-Dichtungen 20 mm	1"	¾"	23 mm	45,5	0616-100-019



KLASSIFIZIERUNG VON UMWELTBEDINGUNGEN

Mechanische Klasse gemäß RMG vom 18. Dezember 2006 (MID) - **M1**
 Elektromagnetische Klasse gemäß RMG vom 18. Dezember 2006 (MID) - **E1**
 Klimatische und mechanische Klasse gemäß PN-EN 14154-3:2005 + A1 - **B**

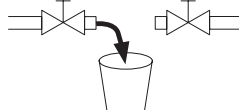
MONTAGE- UND BETRIEBSHINWEISE



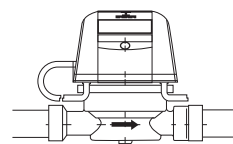
Die Montage sollte von Personen durchgeführt werden, die für Arbeiten am Wasser- und Kanalnetz qualifiziert sind



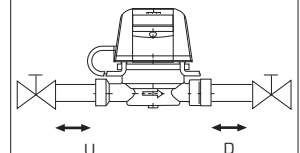
Vor der Montage/Demontage alle Ventile sperren



Bei der Montage/Demontage vom Wärmehähler stellen Sie den Auffangbehälter auf



Montage gemäß Wasserflussrichtung



Gerade Abschnitte vor und nach dem Wärmehähler sollten gemäß den Empfehlungen im Handbuch unter www.apator.com verwendet werden

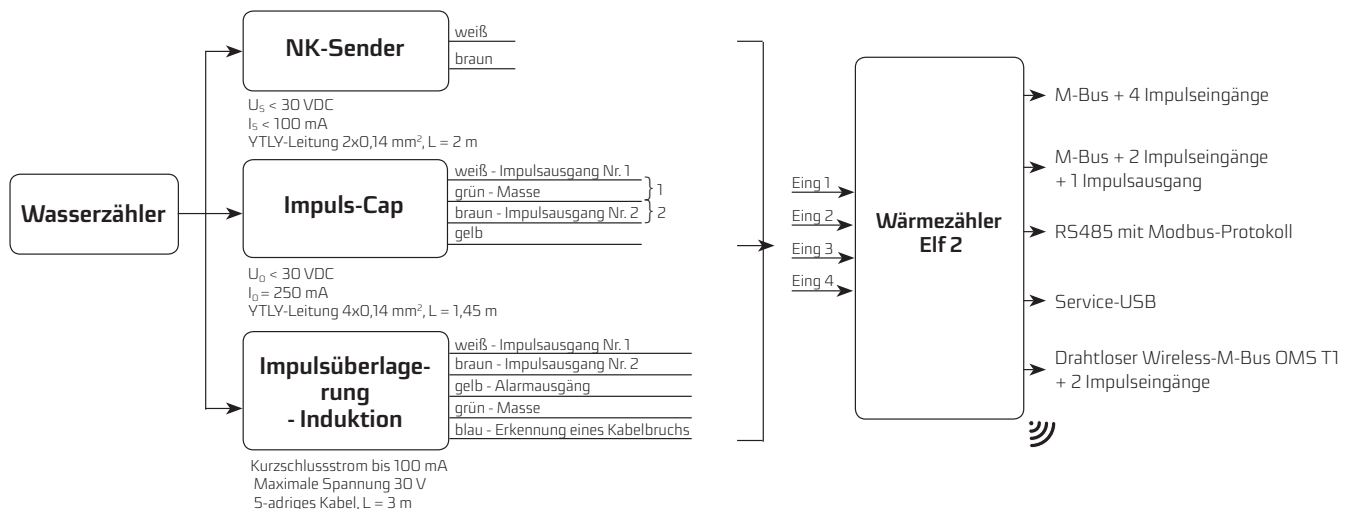
MONTAGE- UND BETRIEBSHINWEISE

Vor Luftabschluss schützen, nicht an höchster Stelle des Leitungssystems anbringen	Wasserzähler nicht mit dem Zählwerk nach unten montieren	Vor Spannungen durch Fluchtungsfehler schützen	Vor Überschwemmung schützen	Vor Frost schützen
Vor hohen Temperaturen und UV-Strahlen schützen	Keinen Vibrationen aussetzen	Nicht in der Nähe von Säuren, Gas oder Stromanlagen einsetzen	Vor Stößen schützen	Vor hydrodynamischen Wasserschlägen schützen
Montageort vor Verunreinigungen schützen	KUNDENDIENST Wenn der Wärmezähler kaputt ist, nehmen Sie Kontakt mit dem Kundendienst auf	Verbrauchte Geräte gehören nicht in den Hausmüll. Sie sind bei einer Recyclingstelle zu entsorgen. HINWEIS: Detaillierte Informationen über die Wirkungsweise und die Betriebsbedingungen finden Sie im Internet unter www.apator.com		

DETAILLIERTE MONTAGEMÖGLICHKEITEN UND ANFORDERUNGEN SIND IM HANDBUCH ANGEGBEN, VERFÜGBAR UNTER: www.apator.com

Montageposition						
EIF 2	✓	✓	-		UO DO	U5 D3

EINSTELLUNG DES WÄRMEZÄHLERS MIT EINEM SENDE R ODER EINEM MODUL – DETAILS BEIM HERSTELLER



Apator Powogaz S.A. behält sich das Recht auf Änderungen und die Verbesserung der hergestellten Geräte ohne Vorankündigung vor.