



Systemy IT



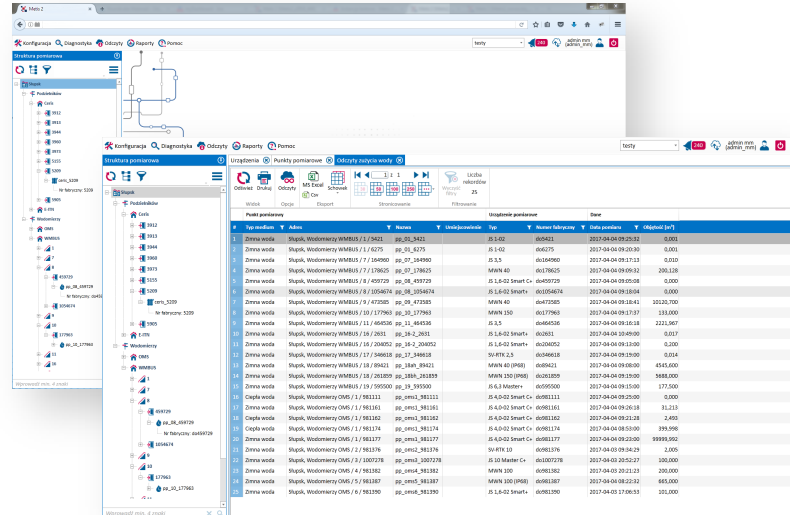
Metis 2 jest integralną częścią stacjonarnego systemu pomiarowo-telemetrycznego przeznaczonego do zdalnego odczytu wodomierzy, podzielników kosztów ogrzewania, ciepłomierzy, gazomierzy oraz czujników temperatury. Najważniejszym zadaniem systemu pomiarowo-telemetrycznego jest pozyskanie odczytów z urządzeń wchodzących w jego skład.

System Metis 2 jest platformą informatyczną odpowiedzialną przede wszystkim za odbieranie oraz przechowywanie odczytów rejestrowanych i przesyłanych przez urządzenia. System ten dostarcza wielu łatwych w użytkowaniu i intuicyjnych rozwiązań w zakresie efektywnego zarządzania zarówno samą infrastrukturą pomiarowo-telemetryczną jak i danymi diagnostyczno-pomiarowymi. Rozwiązania te obejmują etap wdrażania, utrzymania jak i działania systemu pomiarowo-telemetrycznego.



PODSTAWOWE ZADANIA SYSTEMU:

- zbieranie i magazynowanie danych: odczytowych, diagnostycznych, o zdarzeniach,
- obsługa harmonogramów odczytu sieci transmisyjnej,
- prezentacja danych,
- przetwarzanie danych,
- eksport danych do systemów zewnętrznych.



Wizualizacja danych realizowana jest w postaci tabelarycznej, na wykresach oraz wg punktów pomiarowych.

POZNAJ MOŻLIWOŚCI SYSTEMU METIS2



Obsługa odczytów:

- chwilowych - przesłanych przed wystąpieniem transmisji (nie dotyczy APT-GSM-UT-2),
- zapamiętanych (odczyty przechowywane w historii urządzenia transmisyjnego),
- diagnostycznych (odczyty zawierające informacje diagnostyczne urządzeń transmisyjnych),
- ręcznych odbiorcy (odczyty wprowadzone przez użytkownika bezpośrednio do systemu).



Kontrola kont użytkowników systemu

- Możliwość tworzenia kont użytkowników z uprawnieniami (administratora systemu, administratora klienta, użytkownika klienta)
- Rozbudowana możliwość zarządzania przypisanymi punktami pomiarowymi do konta z uprawnieniami użytkownika klienta



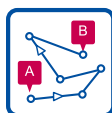
Alarmy

- Odbiór od urządzeń transmisyjnych informacji o awariach zgłaszanych przez urządzenia transmisyjne i ich prezentacja
- Możliwość generowania alarmu dla urządzenia transmisyjnego w punkcie pomiarowym
- Możliwość informowania użytkownika za pomocą wiadomości e-mail o wystąpieniu wybranych typów alarmów
- Czytelne zestawienie wszystkich wystąpień alarmów w punktach pomiarowych należących do danego konta klienta oraz historii alarmów dla wybranego urządzenia transmisyjnego



○ Raporty

- Możliwość tworzenia przez użytkownika własnych definicji raportów na podstawie określonych typów raportów (np.: raport dobowego zużycia w czasie, raport dobowego zużycia w różnych okresach, raport zużycia pomiędzy odczytami)
- Wygodne przeglądanie wygenerowanych raportów dla wybranej definicji raportu
- Tworzenie raportów wg harmonogramu
- Wysyłanie raportów pocztą mailową
- Raport dla wybranych punktów pomiarowych
- Bilansowanie sieci wodociągowej



○ Struktura pomiarowa

- Wygodne narzędzie do tworzenia rozbudowanej struktury pomiarowej dla punktów pomiarowych (możliwe elementy: miejscowość, ulica, budynek, klatka, lokal)
- Możliwość importu struktury pomiarowej za pomocą szablonu
- Czytelna forma wizualizacji i zarządzania strukturą pomiarową



○ Zestawienia odczytów w punktach pomiarowych

- Zestawienie ostatnio odczytanych punktów pomiarowych dla wybranego medium
- Zestawienie odczytów wg. lokalu
- Możliwość wyświetlenia danych odczytowych dla wybranego punktu pomiarowego



○ Zarządzanie urządzeniami pomiarowymi i transmisyjnymi

- Montaż/demontaż/historia urządzeń pomiarowych
- Aktywacja/dezaktywacja/historia podłączeń urządzeń transmisyjnych
- Podłączanie/odłączanie urządzeń transmisyjnych
- Możliwość dodania własnego typu wodomierza impulsowego



○ Ciepłownictwo

- Obsługa tabel współczynników obciążenia cieplnego
- Obsługa tabel regulacyjnych



○ Eksport

- Eksport danych i raportów z systemu do popularnych formatów plików (.pdf, .csv lub .xlsx)
- Eksport struktury pomiarowej
- Wymiana i aktualizacja danych za pomocą plików (.xlsx)



System Metis jest przez nas stale rozwijany, tak aby sprostać wymaganiom wielu Klientów oraz umożliwić obsługę urządzeń zarówno będących aktualnie w sprzedaży, jak i tych, które dopiero pojawiają się na rynku wśród urządzeń do odczytu mediów. Po zakończonym wdrożeniu systemu oferujemy szkolenie z jego podstawowej obsługi, a także wsparcie techniczne w Dziale Obsługi Klienta naszej firmy lub poprzez zawarcie umowy serwisowej. Proponujemy Państwu zakup licencji na użytkowanie systemu Metis lub skorzystanie ze świadczonej przez nas usługi, polegającej na udostępnieniu naszych serwerów z zainstalowanym i gotowym do użycia systemem Metis.

W skład systemu Metis wchodzi:

Metis UI Interfejs użytkownika systemu

Aplikacja webowa umożliwiająca m.in. konfigurację systemu, oraz podgląd danych pomiarowych. Dzięki przyjaznemu interfejsowi, możliwe jest dostosowywanie aplikacji do indywidualnych przyzwyczajeń każdego z użytkowników systemu.

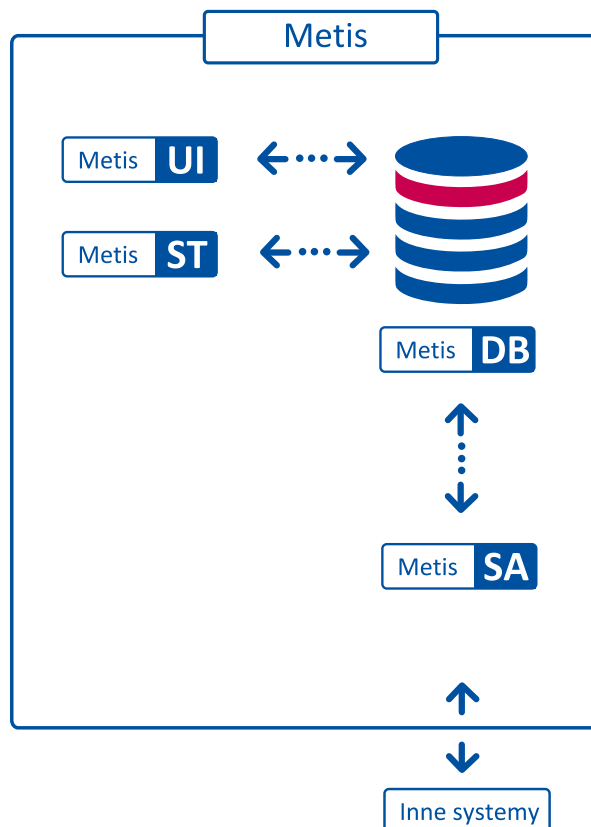
Metis DB Platforma bazodanowa typu *klient-serwer* oparta o rozwiązania firmy Microsoft (MSSQL), stanowiąca system zarządzania gromadzonymi danymi.

Metis ST Serwer telemetryczny

Usługa działająca w oparciu o technologię *klient-serwer*, odpowiedzialna za komunikację z urządzeniami pomiarowo-transmisyjnymi, przyjmowanie od nich danych odczytowych i zapisywanie ich do bazy danych oraz odbieranie i wysyłanie do nich danych konfiguracyjnych.

Metis SA Serwer analiz

Oprogramowanie służące do analizy danych, generowania alarmów, tworzenia raportów.



APATOR
TELEMETRIA

Apator Telemetry Sp. z o.o.
ul. Portowa 13B, 76-200 Słupsk
e-mail: zamowienia@telemetry.eu
tel. +48 59 7205114; fax +48 59 7205127
www.telemetry.eu