



## SPRAWOZDANIE Z BADAŃ Nr 56/BT/2019

Temat:	Badanie stopnia ochrony IP 68 obudowy wodomierza SMART
Zleceniodawca:	Aparator Powogaz S.A., ul. Klemensa Janickiego 23/25, 60-542 Poznań
Nr zlecenia:	UP/BT-25109/OR
Data wydania sprawozdania:	30.04.2019
Termin i miejsce badań:	26-30.04.2019, hala badawcza C Instytutu Techniki Górniczej KOMAG w Gliwicach, ul. Pszczyńska 37

Prowadzący zadanie:	mgr inż. Arkadiusz Rybka <i>/imię i nazwisko/</i>	 <i>/podpis/</i>
Autoryzujący:	dr inż. Łukasz Orzech <i>/imię i nazwisko/</i>	 <i>/podpis/</i>
Zatwierdzający:	dr inż. Łukasz Orzech <i>/Kierownik Laboratorium Badań Stosowanych/</i>	 <i>/podpis/</i>

Zastrzeżenie: Sprawozdanie z badań zawiera wyniki odnoszące się wyłącznie do badanego obiektu.

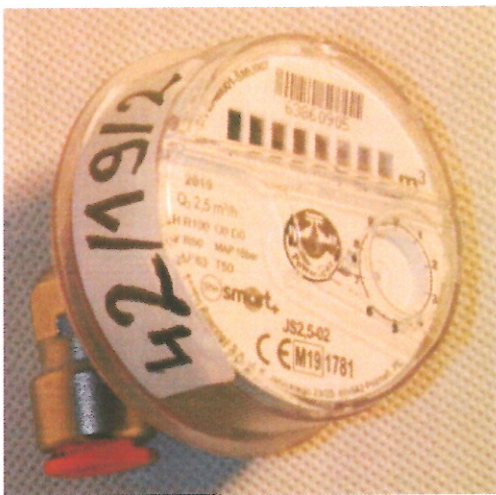
Praca jest własnością laboratorium, bez wiedzy i zgody autorów pracy, nie można dokonywać żadnych zmian ani jej powielać inaczej jak w całości. KOMAG zobowiązuje się do zachowania poufności wyników badań i bez zgody zleceniodawcy nie będzie ich rozpowszechniać. Uwaga nie dotyczy przypadków, gdy przepisy prawa stanowią inaczej.

## 1. Zakres badań

Badanie stopnia ochrony IP 68 wg normy PN-EN 60529:2003+A2:2014-07.

## 2. Identyfikacja obiektu

Obudowa wodomierza SMART o numerze seryjnym 63860963 została poddana badaniu na pierwszą cyfrę charakterystyczną IP 6X (Rys. 1). Obudowa wodomierza SMART o numerze seryjnym 63860905 została poddana badaniu na drugą cyfrę charakterystyczną IP X8 (Rys. 2). W Laboratorium zostały one kolejno oznaczone nr próbek: 42/19/2 i 42/19/1, zgodnie z rejestrem R-BT/9.



Rys. 1. Obudowa wodomierza SMART



Rys. 2. Obudowa wodomierza SMART

## 3. Przebieg i wyniki badań

### 3.1. Wynik badania na pierwszą cyfrę charakterystyczną IP 6X

#### WYNIK POZYTYWNY

Pył nie dostał się do wnętrza badanej obudowy liczydła.

### 3.2. Wynik badania na drugą cyfrę charakterystyczną IP X8

#### WYNIK POZYTYWNY

Zleceniodawca określił nominalną głębokość zanurzenia w wodzie obudowy na 1,2 metra poniżej lustra wody. Badanie trwało 24 godziny. Woda nie dostała się do wnętrza badanej obudowy liczydła.

**- KONIEC -**