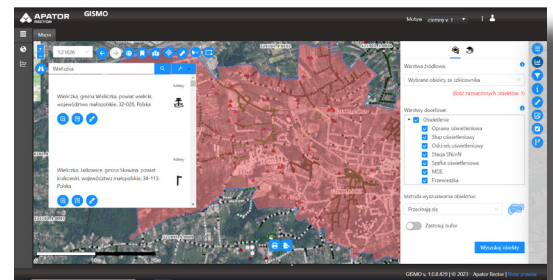
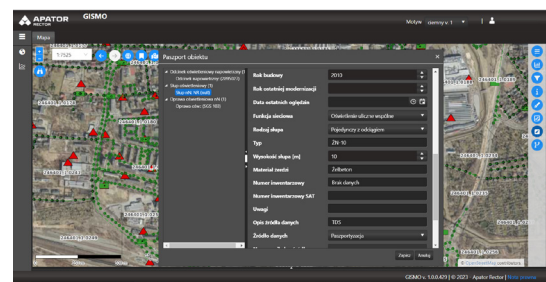


# Zarządzanie w oparciu o aktualne dane

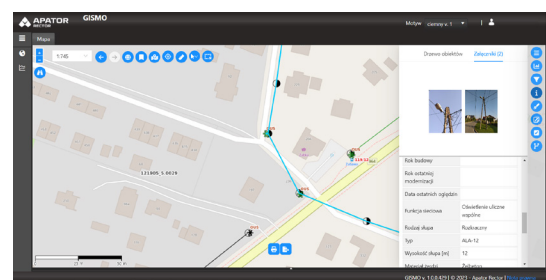
## System GISMO

GISMO - Geographic Information System (GIS) for Managing Objects to aplikacja służąca do zarządzania obiektami majątku rozproszonego. GISMO jest bezpieczną aplikacją chmurową umiejscowioną na platformie Microsoft Azure. Istnieje również możliwość wdrożenia aplikacji na własnych komputerach, czyli w wersji on-premise. Aplikacja zbudowana jest z szeregu autorskich funkcjonalności opartych na ogólnodostępnych rozwiązaniach GIS, które pomagają w zarządzaniu majątkiem oraz analizie istniejącej infrastruktury.



### Najważniejsze funkcjonalności

- Zarządzanie listą warstw wyświetlanych w mapie
- Zarządzanie listą obiektów, które zostały wyselekcjonowane
- Dodawanie zewnętrznych serwisów oraz plików
- Eksport danych
- Generowanie druków i wydruki seryjne
- Wykonywanie pomiarów na mapie
- Różne opcje wyszukiwania i filtrowania obiektów
- Wyświetlanie danych opisowych w postaci okna paszportu obiektu
- Analizy przestrzenne
- Raporty



## Zalety stosowania aplikacji GISMO

- Możliwość optymalizacji kosztów w organizacji poprzez szybki dostęp do zebranych danych
- Wsparcie procesów decyzyjnych, w których konieczna jest wiedza o lokalizacji np. wybór terenów pod inwestycje, planowanie przestrzenne
- Czytelne przedstawienie zagadnień na mapie, które w innej formie mogłyby być niezrozumiałe
- Dogodna forma do komunikacji pomiędzy wieloma interesariuszami wewnątrz organizacji oraz na zewnątrz np. dla klientów

## System GISMO dla oświetlenia

- Pomocne narzędzie w planowaniu nowych inwestycji oświetleniowych z uwzględnieniem aktualnego majątku, w tym rozbudowa sieci, planowane modernizacje
- Wsparcie w procesach eksploatacyjnych np. napraw oświetlenia w wyniku awarii (dostosowanie narzędzi i części do naprawy na podstawie zgromadzonej wiedzy)
- Możliwość wykonywania różnego rodzaju symulacji (w zależności od branży) oraz generowania raportów
- Pełna, aktualna i łatwo dostępna wiedza o infrastrukturze oświetleniowej

## GISMO w chmurze

- Brak konieczności zakupu własnych serwerów, licencji oprogramowania; brak dodatkowych kosztów inwestycyjnych
- Krótki czas wdrożenia rozwiązania
- Dostępność danych z każdego miejsca
- Brak obciążeń własnych zasobów ludzkich do opieki nad bazami danych, serwerami czy aplikacją
- Natychmiastowy dostęp do najnowszej wersji systemu GISMO bez ponoszenia dodatkowych kosztów
- Bardzo wysoki poziom bezpieczeństwa danych. Wykorzystanie platformy Microsoft Azure gwarantuje ochronę przechowywania i przetwarzania danych, która spełnia rygorystyczne normy polityki dostępu, wyróżnia ją wieloskładnikowe uwierzytelnianie i wielopoziomowe szyfrowanie. Firma Microsoft wdrożyła pierwszą na świecie międzynarodową normę poufności w chmurze ISO/IEC 27018, która daje pewność pełnej kontroli nad danymi.

## Logowanie i zarządzanie użytkownikami

System GISMO umożliwia elastyczne zarządzanie użytkownikami i udzielanie uprawnień do jego obsługi, dzięki czemu niezależnie można modyfikować grupę osób, która ma dostęp do aktualnych danych o majątku sieciowym.

Program umożliwia:

- Tworzenie, usuwanie, blokowanie oraz modyfikowanie użytkowników systemu
- Nadawanie oraz resetowanie haseł do systemu
- Tworzenie zdefiniowanych ról dla użytkowników na podstawie uprawnień dostępnych w aplikacji GISMO
- Przypisywanie ról do użytkowników